

辻本みえこ 議会レポート



連絡先：〒818-0034 筑紫野市美しが丘南 1-10-11 TEL&FAX 927-2239

ブログはほぼ毎日更新・HP からどうぞ <https://ne4m-tjmt.wixsite.com/tsujimoto-mieko>

2024年12月議会

★12月議会は・・・一般会計の補正、国民健康保険、介護保険、後期高齢者医療、上下水道、農業集落排水事業、など特別会計の補正予算。

★「さるびあ学園」の指定管理者の指定、二日市東小学校校舎増築などの設計・施工契約、文化会館空調設備更新契約など来年度から始まる事業に関する議案。

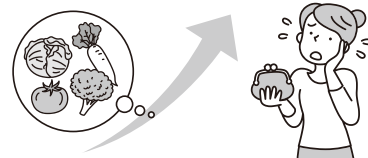
★人事院勧告による職員給与等に関する条例、給与に関する補正予算

…などが中心の議会でした。



一般会計補正予算(第5号) 約2004万円

- ① 畜産飼料等価格高騰対策支援金 …… 1004万円
- ② 地域活性化商品券補助事業 …… 1000万円



物価高騰対策として国の臨時交付金を財源として、早期の支給、事業開始のため、他の議案に先立ち、提案されたその日に予算委員会を開催し採決。現時点で必要なこととして、賛成しました。

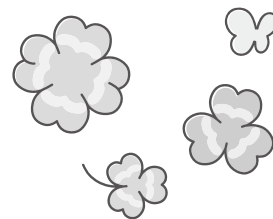


★物価高騰対策について、これだけ？と思ってしまいました。国が示している多様なメニューを、市役所全体で検討しているのか、他自治体の取り組みと比べても活用できるものが、まだあるのではないかと感じました。

★地域商品券は、即実施できる「ちくしのペイ」だけだったので、使えない方も多く、紙印刷の商品券もできるようにするのが今後の課題だと思っています。

議案59号 さるびあ学園の指定管理者指定

筑紫野市の障がい者通所施設「さるびあ学園」の運営を、社会福祉協議会に令和7年度から令和12年度までの5年間の指定管理者とするものです。地域においても、社会福祉協議会が運営している施設として理解を得てきた実績があること等から…というものでした。



★在籍している方との信頼関係がある…というのは、当事者にとって良いことなので、議案には賛成しました。しかし、これまでと同じところであっても、「福祉サービスの質の向上」を目的として制度化された「福祉サービス第三者評価」はすべきだと思っています。



一般会計補正予算(第6号) 約13.5億円

- ① 介護給付等(障害児通所給付、障害者福祉サービス利用者増)…2億1199万円
- ② 子どものための教育・保育給付事業(公定価格増)……………2億1025万円
- ③ 予防接種事業(子宮頸がんワクチン接種者増による委託料増額)……6702万円
- ④ 公債費元金償還事業……………4億3500万円

必要な補正として議案には賛成しました。特に、現在、基金として預けて得られる利息は非常に少なく、過去に借りた政府資金は利息が高く、基金として預けているより、返せる時に返済した方が良いと思っています。財政調整基金を7億1483万円取り崩して、利息の大きい政府からの借入を繰上償還したのは、良い判断だと思います。

★チョット期待できる…予算の中に「債務負担行為」という、将来支払いの負担を保障する項目があります。令和7年度に事業化される「産後ケア事業委託」(こども家庭課)に1100万円、「重層的支援体制整備移行準備委託」(生活福祉課)に1870万円、計上されています。産後ケア事業の日帰りサービスの利用回数の増加、お泊りでの利用の充実など。重層的支援体制は、人的な充実を求めているので、3月議会の7年度予算がちょっと楽しみ…。



議案 71 号：人事院勧告で、若い世代の職員給与がup…

令和6年11月29日の人事院勧告に基づく国家公務員の給与改定を受けて、「職員の給与に関する条例」の一部を改正。合わせて、この条例を準用する「会計年度任用職員の給与及び費用弁償に関する条例」の附則を改正しました。

若年層、特に30代後半までの職員に重点を置いて、全ての職員を対象に引き上げ、管理職員は、職責に応じた給与体系に。

総務省では、引き上げ分については、非正規職員も、年度当初まで遡及して支給するように…という通達を出しており、筑紫野市では「遡及して支給」となっています。

令和6年度の給与改定に伴う影響額は、3億334万3000円。

筑紫野市職員の数男性361人、女性555人。正規職員は男性286人、女性209人。女性の多くが会計年度職員、いわゆる非正規の立場で346人です。(数字は24年4月当初)。正規職員と同じような仕事をしているのであれば、同一労働同一賃金の考え方で、賃金や処遇改善の発言を続けたいと思っています。また、また今回の改定が、消費行動につながり、経済の活性化につながればいいな…と、と思っています。



1月24日臨時議会

- ① 基金積立：創生振興基金……………8727万円
- ② ふるさと応援寄付金納付促進事業……………8590万円
- ③ 物価高騰支援給付金支給事業……………3億9342万円

3月中に対象世帯に届くよう可決。何かと必要になる新学期に間に合うといけれど。



住民税非課税世帯約11,500世帯に対し1世帯当たり3万円を給付。子ども加算として18才以下の子ども1人2万円を給付。対象者確認、2月～通知、3月下旬振込予定。

申請期限は6月末。(基準日：令和6年12月13日住民登録のある世帯)

避難所運営…何が必要なのか？

一般質問

辻本：いつ、どこで、どのような災害が起きても、備えとしての避難所運営は、平時から検討、訓練しておくべきだと思う。プライバシーを守るための「仕切り」のように、経験した災害の反省、経験から見直されてきた備品類のように、避難所に必要な備品の見直しは行われているのか。

》》》

部長：必要に応じた資機材の点検を実施し、資機材については、適宜、検討して追加や見直しを行っている。

辻本：災害時、避難所開設のために、計画通りの人数が揃わなくても、チームとして、こなせるような訓練となっているのか。

》》》

部長：避難所において従事する職員に対しては、初動対応等に関して、避難所となっている施設ごとに、年1回は避難所運営に携わる職員を参集させた訓練を実施している。交通困難な状況を想定した訓練は現時点では実施していないが、今後の実施を検討したいと考えている。

私たちは、これまでの災害から次の災害に備えるために、多くを学んでいると思っています。例えば、使い方がわかりにくく室内では使えない発電機でなく、備蓄としては、誰でも使える「蓄電池」にしてほしい…とか、短時間の避難時でも水や食料、特に就寝に必要なものは、最低限の数は揃えておかないと、高齢者は持参することができない…というコミュニティ協議会の声を、活かすようにしたいと思っています。



インクルーシブ防災…災害時要配慮者への取組み

辻本：近年、防災、災害対応に関する法制度の整備や改定が進められているが、要因として「障がい者権利条約」の批准にともなう法制度改革と、世界的なインクルーシブでサステナブルな社会を目指す方向性による。「災害時要配慮者」と表現されている高齢者、障がい者、乳幼児、妊産婦、外国人など災害時に適切な配慮が必要となる人たちへの「個別避難計画づくり」は、どのように進めているのか。

》》》

部長：個別避難計画作成を義務付けられた対象者数は4569人。災害時等要援護者支援制度における支援者が確保できている方519人。個人情報提供の合意形成に努めた。

》》》

市長：個別避難計画に基づく訓練も、まずは要支援者の方々に寄り添いながら計画作成に向けた取組を進めていきたい。

避難所運営において高齢者、障がい者、女性への配慮については、理解が進んできましたが、避難行動については、あまり進んでいないのが現状です。例えば、耳が不自由で避難のタイミングがわからない方もいます。早急な避難計画作成と避難訓練が必要です。





とっても、良かったよ～、また、あるといいね…って

2月8日、「女性議員と考えよう：政治を身近に」ということをメインテーマに、筑紫野市の女性議員4人が、それぞれの「立候補のきっかけ」、「議員になる前と、なった後での状況」、「議員のやりがい、例えば、どのような政策に取り組んでいるか 等」について、発言順を変えながら、各テーマ4分間ほどのトークで、自分自身と活動を紹介。

休憩の後、参加の皆さんからいただいた多くの質問に、4人で手分けして答えることにしました。

選挙に出る費用、議員として活動するための経費、議員として活動するための知識や情報の収集、専門的なことの学び方、プライベートな時間がとれるか等、議員を目指すための具体的な質問。



そして、子育て政策など女性のものとして偏っていないか…とか、今の仕事を辞めて立候補するリスクをどう考えるかなど…ジェンダーの本質を問うものや、誰でも立候補できる状況でない選挙制度への指摘など。考えないといけないなあと思ったのです。



参加された方で勇気を持たれた方がおられると良いな～と思います。



政治の場に女性参加の環境が整っていくことを願っています。



女性ならではの政治は暮らしの観点からの気づき、問題意識を持って活動されているなど。



もっともっと、女性議員が増えると良いですね。是非、また企画して頂きたいと思いました。



市の企画で、とても良かったと思っています。職員の方も頑張ってくださいね。

★次の世代の女性議員を増やす活動を、始めようかな…と思っています。



☆☆ 応援してください ☆☆

後援会の活動費は会費と寄付でまかなっています。
会員になってくださるよう、お願いいたします。

年会費 1口 1000円

会費のお振込みは・・・

郵便振込み 01750-4-7083 辻本みえこ後援会
〒818-0063 筑紫野市桜台1-30-1 TEL.919-6569

出前報告会、
再開したばかりですが、
しばらく、お休みします。

